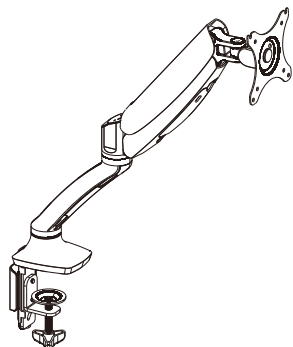


Držák monitoru HANDER

Návod k instalaci



VESA
100x100
75x75

17"-27"

max
2-9kg

-85°-15°



M4X12MM
A(4KS)

M5X12MM
B(4KS)

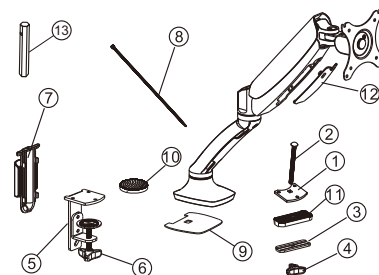
M6X12MM
C(3KS)

∅6.5X∅13X1.8
D(8KS)

4x4mm
imbusový klíč
E(1KS)

5x5mm
imbusový klíč
F(1KS)

①	podkladová destička	1 ks	
②	Šroub	1 ks	1
③	Podložka	1 ks	
④	Matic	1 ks	
⑤	základní držák	1 ks	2
⑥	Knopka	1 ks	
⑦	Kryt držáku	1 ks	
⑧	Fixační pásky	1 ks	3
⑨	Ochranná podložka č.1	1 ks	
⑩	Ochranná podložka č.2	1 ks	
⑪	Ochranná podložka č.3	1 ks	
⑫	Kryt kabelů	1 ks	
⑬	M6 trubkový klíč	1 ks	

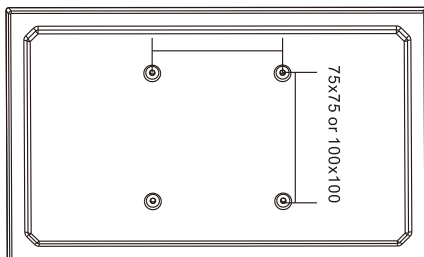


Krok č.1

Příprava před uchycením monitoru

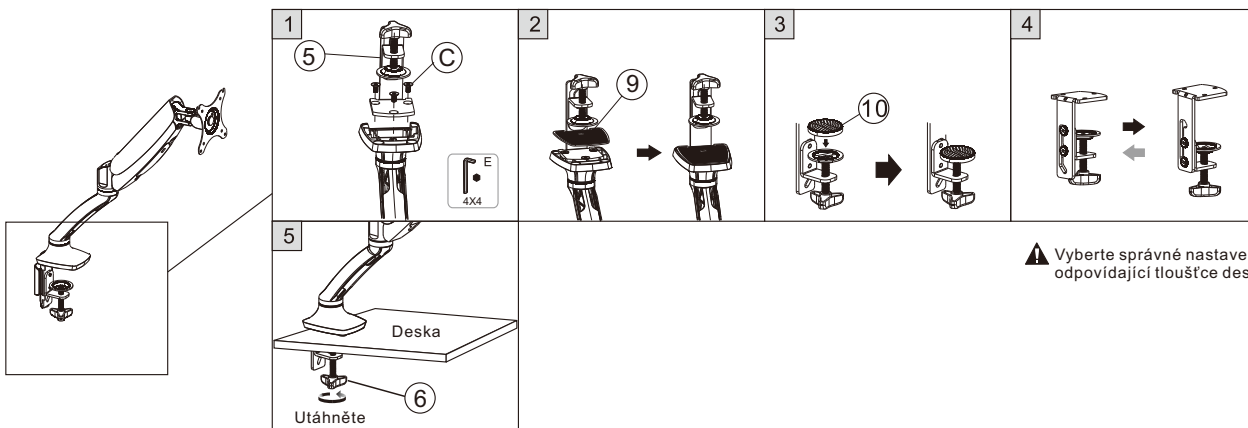
1. Přesvědčte se, že je Váš monitor vybavený otvory se závity pro uchycení VESA o rozměrech 100x100mm nebo 75x75mm. Pokud je nemá, není možné monitor nainstalovat.
2. Odstraňte původní originální pevný držák monitoru.

75x75 or 100x100



Krok č.2 - A

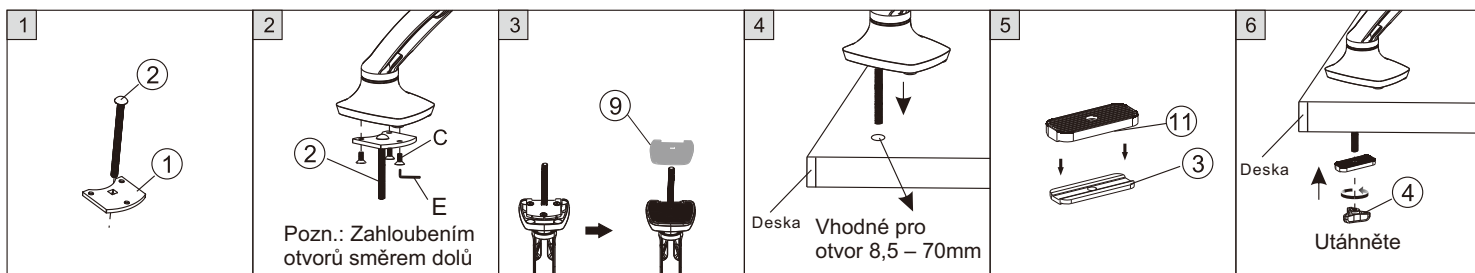
Možnost č.1 – uchycení na hranu desky



Krok č.2 – B

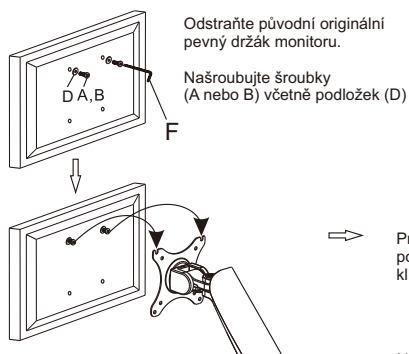
Možnost č.2 – uchycení do průchodky/díry

▲ Pro tloušťku desky 25-90mm



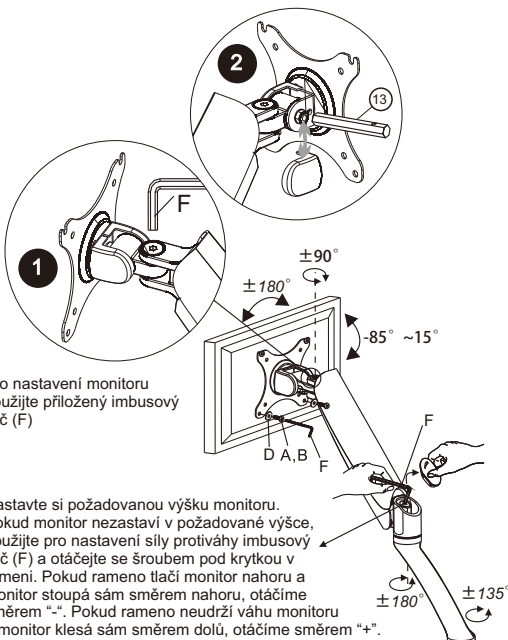
Krok č.3

Připevnění monitoru



Odstraňte původní originální pevný držák monitoru.

Našroubujte šroubky (A nebo B) včetně podložek (D)

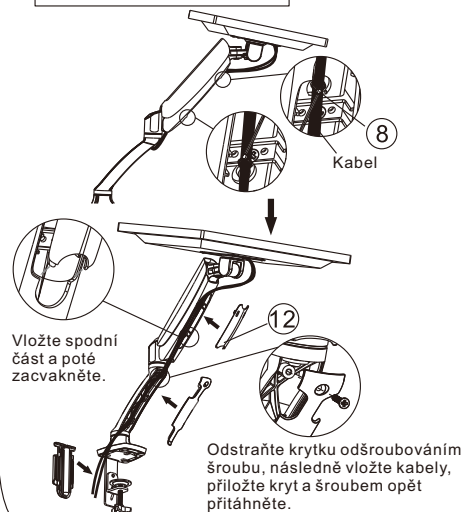


Upozornění

Po ukončení montáže uschovejte imbusový klíč (F) do krytu držáku pro budoucí použití.

Krok č.4

Použití kabelových krytů



UPOZORNĚNÍ

- Tento výrobek obsahuje mále předměty, které by při požití mohly představovat nebezpečí udušení. Uchovávejte tyto předměty mimo dosah dětí.
- Před instalací si řádně tyto pokyny přečtete. Pokud některým z těchto pokynů nerozumíte, obraťte se na Vašeho prodejce.
- Pracovní stůl nebo deska musí být schopny unést celkovou váhu držáku s monitorem, jinak musí být jejich konstrukce vyztužena.
- Pro instalaci musí být použity všechny originální díly a správné nástroje. Pro instalaci jsou potřeba minimálně 2 osoby. Při nesprávném použití originálních dílů, nástrojů a pomůcek může dojít ke zničení majetku, vážnému zranění nebo smrti osob.
- Prosím, každé dva měsíce přezkontrolujte, zda jsou všechny šrouby správně dotaženy.

Tento produkt byl vytvořen pro instalaci na stůl. Před instalací se ujistěte, že je držák pro Váš monitor vhodný. Nikdy nepřekračujte maximální nosnost 9kg, jinak by mohlo dojít k porušení produktu nebo poranění osob.

Poznámka: tento výrobek je určený pouze pro vnitřní použití. Použitím venku by mohlo dojít k porušení produktu nebo poranění osob.

POZOR: Tento výrobek obsahuje vysokotlaké plynové pružiny. Nevhazujte výrobek do ohně, nevystavujte vysokým teplotám ani jej nerozebírejte - mohlo dojít k porušení produktu nebo poranění osob. Zastaralé zboží lze zaslat zpět výrobci nebo zlikvidujte na sběrných dvorech.

Aby se zajistila těsnost plynové pružiny, doporučujeme s ramenem pohnout do nejvyšší polohy alespoň 1x za měsíc.